



GLAS-TRENNWÄNDE



GLAS-TRENNWÄNDE

Inhaltsverzeichnis



3
Einleitung



10
Trennwand
Puro



4
Glastrennwand
Finline



11
Raumtrennwand
Placido



5
Glastrennwand
Finline mit Tür



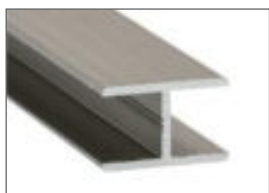
12
Griffstangen



7
Beschlage
fur Turzarge



13
Griffmulden



8
Verbindungsprofile



14
Glasart &
Glasgestaltung



9
Sockelleiste



15
Zubehor &
Technische
Informationen

Einleitung

Echtglas und hochwertige Beschläge

Jede Glastrennwand wird entsprechend der kundenindividuellen Einbausituation geplant und konstruiert. Entweder als geschlossene Trennwand oder mit eingebauter Tür.

Beschläge und Wandbefestigungen

Für die Wandbefestigung verwenden wir Klemmprofile (Fineline) oder U-Profile aus Aluminium, die je ansichtsgleich zum Glastrennwandsystem gewählt werden können.

Die Beschläge für unsere Türen sind aus hochwertigem Edelstahl in der Oberflächenausführung „matt gebürstet“. Das Schiebetürsystem Placido ist aus Aluminium und mit Softclose-Funktion (automatischer Anzug) ausgestattet. Griffe und Griffstangen sind aus Edelstahl.

Hochwertiges Sicherheitsglas

Die Glasscheiben werden aus Einscheiben- oder Verbundsicherheitsglas in der auf die Anwendung angepassten Stärke gefertigt und bereits im Werk einer umfangreichen Qualitätsprüfung unterzogen. Für die Glasgestaltung stehen zahlreiche Farben und Glasausführungen zur Verfügung.

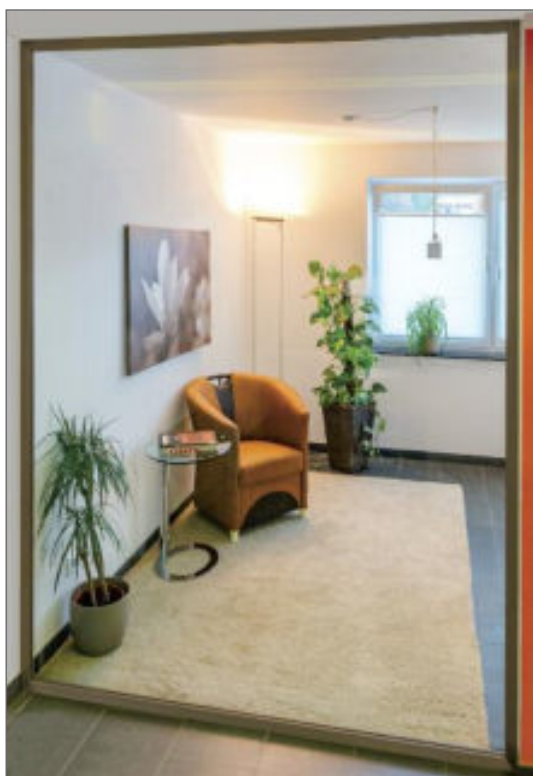
Neben Klarglas sind Milchglas, satinierte Muster und Streifen, Spiegelglas, Farbglas, Strukturglas oder auch individuelle Bedruckungen wählbar. Eine Versiegelung bietet sich bei Glastrennwänden an, die in Feuchträumen eingesetzt werden.

Komplett-Systeme

Zum Lieferumfang gehören neben dem maßgefertigten Glas alle Beschläge und Wandbefestigungsprofile. Eine Glastrennwand von Panther Glas wird montagefertig ausgeliefert. Lediglich das Befestigungsmaterial ist bauseits zu besorgen bzw. kann zur Glastrennwand nach Abstimmung des Untergrundes hinzu bestellt werden.

GLASTRENNWAND FINELINE

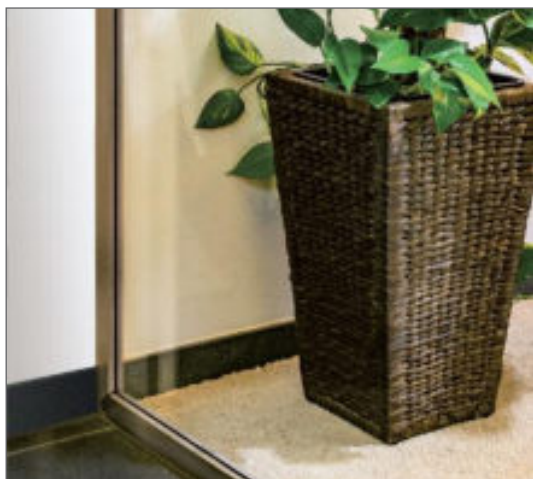
Klemmprofile aus Aluminium in Edelstahloptik



Die Glastrennwand Fineline überzeugt mit einem schmalen, filigranen Profil. Der Grundkörper misst nur 30 mm in der Breite und 41 mm in der Höhe. Dadurch kann maximal viel Licht durch die Verglasung einfallen. Eine moderne, zeitgemäße Innen-Architektur wird durch dieses Glastrennwandsystem unterstützt.

Die Trennwand kann fest in eine Öffnung eingebaut werden, wobei die Profile in der Regel umlaufend montiert sind. Das Glas kann aber auch als partielle Trennwand in den freien Raum gebaut werden und dient so beispielsweise als optischer Raumteiler. Dabei wird das Klemmprofil oben und unten angebracht und das Glas einfach dazwischen geklemmt. Auch eine einzelne wandseitige Profillbefestigung ist möglich, was beispielsweise bei der Verwendung in einem Badezimmer für die Walk-in-Dusche genutzt wird.

Die Trennwand aus Glas stellt keine Absturzsicherung dar, kann aber beispielsweise im Treppenhaus vor eine Edelstahl-Brüstung montiert werden.



Die Aluminium-Klemmprofile sind fertig konfektioniert und eignen sich für die schnelle und einfache Montage von Glastrennwänden. Erhältlich sind die Profile für Glasstärken von 8 bis 17,52 mm.

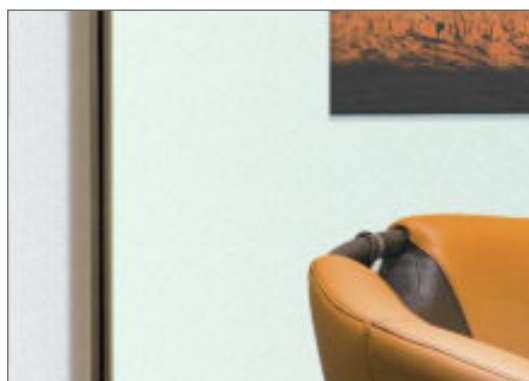


Das Glastrennwandsystem Fineline kann mit ansichtsgleichen Türzargen und Sockelleisten ergänzt werden.



Vorteile Klemmprofil

- durchgehendes Profil bis 6.000 mm in einem Stück
- beidseitige, durchgehende Gummieinleger
- Endkappen zum einfachen Aufklipsen in Edelstahloptik
- für Glasstärke 8 | 8,76 | 10 | 10,76 | 12 | 12,76 | 17,52 mm



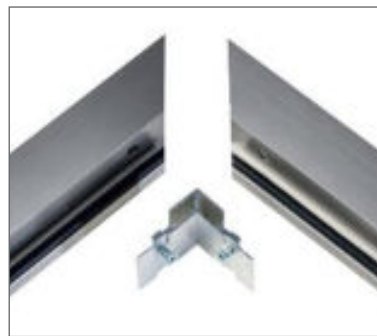
Türzarge für Glasstärke 8 und 10 mm



Die Türzarge ist ansichtsgleich zum Fineline Klemmprofil. Die Aluminium-Zargen sind fertig konfektioniert und werden in 2 Seitenzargen für je rechts und links plus Kopfzarge ausgeliefert.

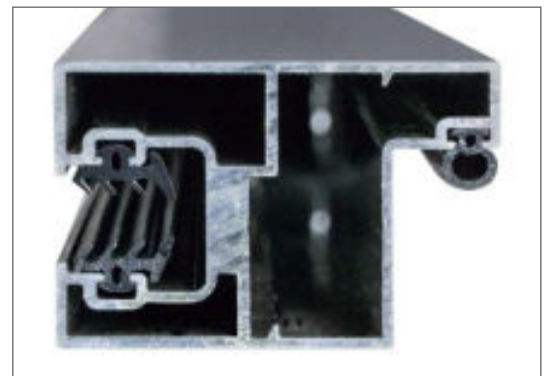
Der Zusammenbau erfolgt bauseits durch die einfache Verschraubung der beiden Innenwinkel, die für die Verbindung von Kopf- und Seitenzargen konstruiert sind.

Ein zusätzliches durchgehendes Gummiprofil sorgt für einen leisen Türanschlag.



Vorteile PGW-Türzarge

- DIN Maße nach 18101 oder individuelle Maße
- Aufnahmen passend für Standard-Stahl-Glastürbänder
- ansichtsgleich zu Klemmprofilen
- für Glasstärke 8 und 10 mm
- inklusive Türbändern, Türschloss, Drückerpaar und optional mit Profilzylinder



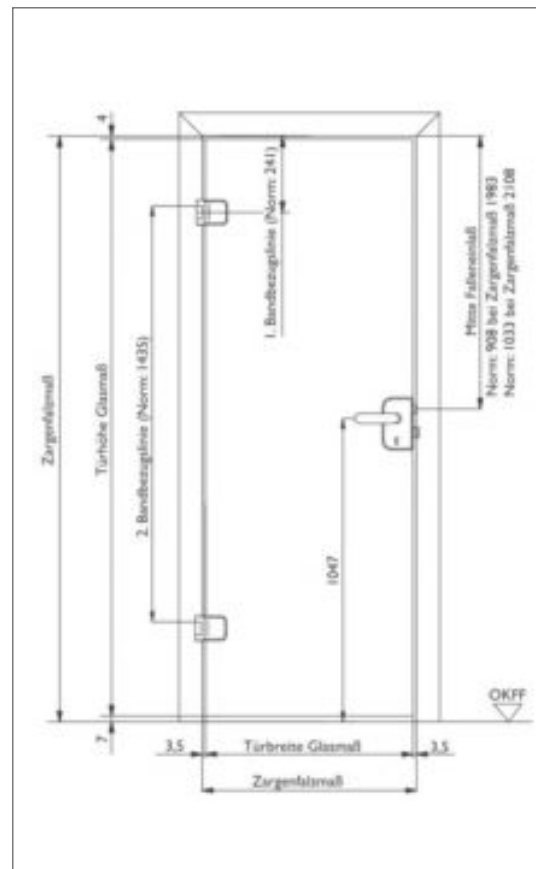
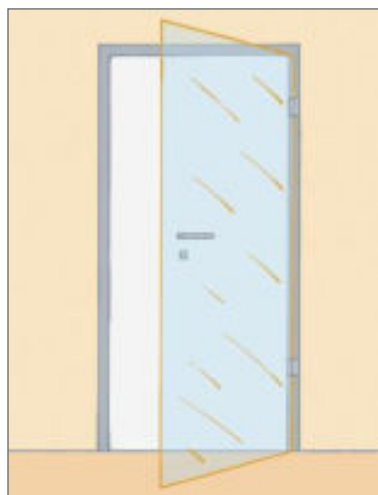
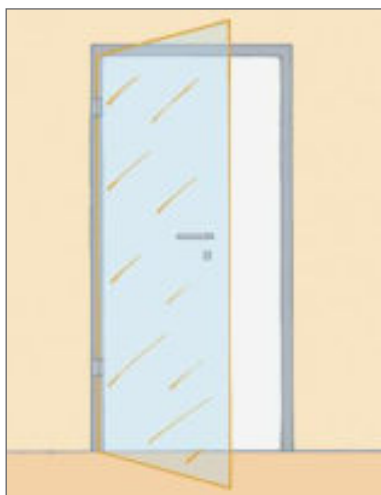
GLASTRENNWAND FINELINE MIT TÜR

Abmessungen für Türen Typ Office und Studio nach DIN 18101

(alle Maße in Millimeter)						
Rohbau-Richtmaß	750 x 2.000	875 x 2.000	1.000 x 2.000	750 x 2.125	875 x 2.125	1.000 x 2.125
Zargenfalzmaß	716 x 1.983	841 x 1.983	966 x 1.983	716 x 2.108	841 x 2.108	966 x 2.108
Standard Glasmaß	709 x 1.972	834 x 1.972	959 x 1.972	709 x 2.097	834 x 2.097	959 x 2.097
min. Öffnungsgröße in Wand	772 x 2.011	896 x 2.011	1.022 x 2.011	772 x 2.136	896 x 2.136	1.022 x 2.136
max. Öffnungsgröße in Wand	784 x 2.017	908 x 2.017	1.034 x 2.017	784 x 2.142	908 x 2.142	1.034 x 2.142
Außenmaß Zarge	810 x 2.030	935 x 2.030	1.060 x 2.030	810 x 2.155	935 x 2.155	1.060 x 2.155

Anschlag DIN links und DIN rechts

Die Anschlagsrichtung ist für Zimmertüren wie folgt definiert: Beim „DIN links“ Anschlag sind die Türbänder auf der linken Seite und die Tür öffnet nach innen. Beim „DIN rechts“ Anschlag sind die Türbänder auf der rechten Seite und die Tür öffnet nach innen. „Innen“ ist dabei die Seite der Tür, an der die Bänder sichtbar sind.



Wichtiger Hinweis

Unsere Türzargen erhalten Sie entweder in DIN-Maßen nach 18101 oder individuellen Maßen. Hierbei ist die Information wichtig, ob es sich um das Glasmaß oder das Zargenmaß handelt. Das Zargenmaß ist 7 mm breiter als das Glasmaß.

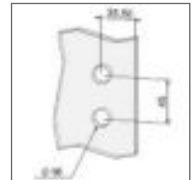


Beschläge für Türzarge



Türband-Set eckig inklusive Befestigung

- 2 Stück Türbänder aus massivem Edelstahl
- Oberfläche matt gebürstet
- 2 Aufnahmen für Stahlzargen
- Tragkraft pro Paar 55 kg
- für max. Türbreite von 1.000 mm
- Glasbohrung D = 16 mm / 18 mm (für mehr Verstellmöglichkeit)



Türschloss eckig Studio inklusive Drückergarnitur

- Studio-Türschloss mit Edelstahl-Abdeckung
- Oberfläche matt gebürstet
- Drückerpaar eckiges Design, Edelstahl
- wahlweise ohne Verriegelung oder mit PZ-Lochung
- für rechten oder linken Türanschlag



Türschloss eckig Office inklusive Drückergarnitur

- Office-Türschloss mit Edelstahl-Abdeckung
- Oberfläche matt gebürstet
- Drückerpaar eckiges Design, Edelstahl
- wahlweise ohne Verriegelung oder mit PZ-Lochung
- für rechten oder linken Türanschlag



Profilzylinder passend zu PGT-Türschloss

- Zylinder inklusive 3 Schlüssel

GLASTRENNWAND FINELINE

Verbindungsprofile aus Aluminium oder Kunststoff



H-Profil Aluminium

- Verbindungsprofil 180°
- für Glasstärken 8 | 10 | 17,52 mm
- Innenmaß: 9 | 11 | 18 mm
- Länge bis 6.000 mm



U-Profil Aluminium

- U-Form
- für Glasstärken 8 und 10 mm
- Innenmaß: 9 | 11 mm
- Länge bis 6.000 mm



E-Profil Aluminium

- Eck-Profil
- für Glasstärken 8 und 10 mm
- Innenmaß: 9 | 11 mm
- Länge bis 6.000 mm



Kunststoff-Verbindungen

- Material PET, transparent
- für Verbindungen 3-Wege, 135°, 90° oder 180°
- für 10 und 12 mm Glasstärke
- selbstklebend

Sockelleiste Aluminium Edelstahl-Optik



Die Fußbodenleiste ist ansichtsgleich zu den Glastrennwand-Profilen und der Türzarge.

- Außenmaß: 40 x 11 mm
- Kabelführung mit Polyamid-Halterungen für Durchleitung von bis zu 4 Leitungen
- Länge: 6.000 mm
- versandoptimiertes Kürzen ist möglich



TRENNWAND PURO

Befestigung mit Edelstahl-Glasklemmen



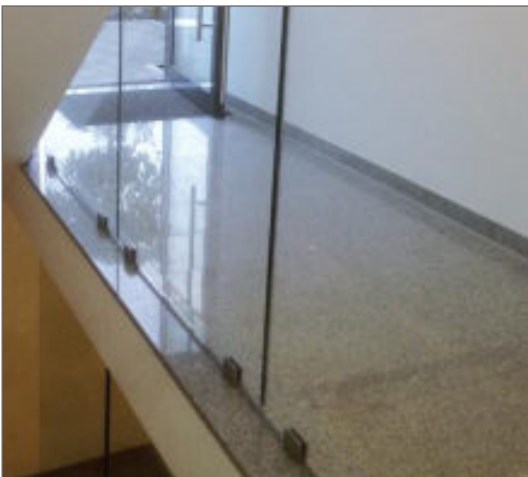
Das Glastrennwand-System Puro wird lediglich oben und unten mit Glashaltern fest eingeklemmt. Weitere vertikale Verbindungsprofile werden nicht benötigt. Mit diesem puristischen Konzept ist eine maximale Transparenz gegeben, besonders wenn das Glaswand-System mit Klarglas ausgeführt ist. Räume werden energetisch getrennt, behalten aber trotzdem die optische Transparenz.

Die Glastrennwand kann gerade in einer Flucht verlaufen oder über Eck geführt werden. Ausschnitte und Schrägschnitte werden kundenindividuell angefertigt. Eine Treppenhaus-Verglasung kann in Kombination mit einer Edelstahl-Brüstung auch als Absturzsicherung verwendet werden.

Punktuell einzusetzende Glasklemmen bieten den Vorteil, dass sie gegenüber einer Profilschiene flexibel in der Anbringung sind. Das erleichtert besonders bei einer Treppenhaus-Verglasung die einfache Montage, die hiermit auch nachträglich problemlos ausgeführt werden kann. Ein zusätzlicher Nutzen stellt der Luftspalt (ca. 2 cm) dar, der sowohl eine gute Luftzirkulation fördert als auch die Reinigung am Boden erleichtert. Auf Wunsch erhalten Sie die Glasklemmen auch mit einer Pulverbeschichtung in einer Farbe nach Wahl.

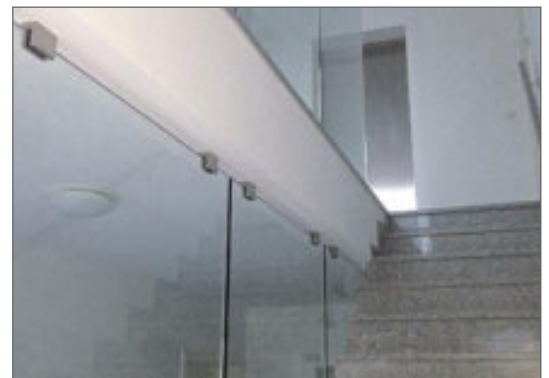


Die Glasklemmen sind für Verbundsicherheitsglas der Stärke 13,52 und 17,52 mm geeignet.



Puro Vorteile im Überblick

- einfache Montage und flexible Anwendungsmöglichkeiten
- Verbundsicherheitsglas der Stärke 13,52 oder 17,52 mm
- Glasgestaltung frei wählbar
- Befestigung mit Glasklemmen aus Edelstahl
- leichte Luftzirkulation verbessert das Raumklima
- beliebige Höhen und Breiten



Schiebetürbeslag mit Softclose-Funktion



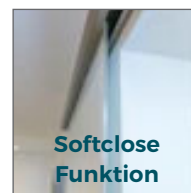
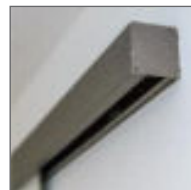
Die Schiebetür Placido ist durch das hochwertige Aluminium-Beschlagsset in Edelstahl-Optik gekennzeichnet. Ein komfortabler Selbststeinzug (Softclose) sorgt für den sanften Türstopp und das automatische Einziehen bis zur Endposition.

Der in der Schiene geführte Laufwagen hat zwei pendelnd gelagerte Rollen, die für eine sichere Bewegung und Laufruhe sorgen. Der Laufwagen ist flexibel am Glas zu befestigen, da das Glas nur geklemmt wird. Zu einem Schiebetürsystem gehören zwei Laufwagen, die für das jeweilige Türgewicht ausgelegt sind. Während der Montage ist die Höhe der komplett eingebauten Tür noch in einem Spielraum von +/- 3,5 mm fein justierbar.

Die Schiebetür ist 1- oder 2-flügelig erhältlich und wird an der Decke befestigt.

Placido Schiebetüren sind aus Sicherheitsglas in der Stärke von 8 bis 10,76 mm gefertigt. Die Glasgestaltung ist in klar, satiniert, teilflächig satiniert, farbig, mit Strukturglas oder mit individueller Bedruckung möglich.

Beidseitige Griffmulden oder Griffstangen sind Bestandteil des Komplettssets.



Placido Vorteile im Überblick

- Einscheiben-Sicherheitsglas der Stärke 8 oder 10 mm
- Verbundsicherheitsglas der Stärke 8,76 oder 10,76 mm
- Glasgestaltung frei wählbar
- Softclose-Funktion inklusive
- Komplettsystem bestehend aus Glas, Laufschiene und Laufwagen, Stopper, Bodenführung, Endstopfen
- Griffstange oder Griffmulde wählbar
- Höhenverstellung bei komplett eingebauter Tür möglich



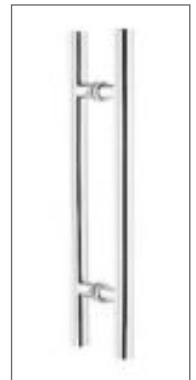
GRIFFSTANGEN & -MULDEN AUS EDELSTAHL

Griffstangen



PG 104

- beidseitige Griffstange
- Längen: 300, 400, 600, 800 oder 1.600 mm
- matt gebürstet oder Hochglanz
- runde Form
- D = 25 mm



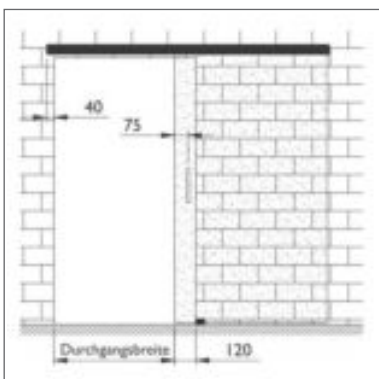
PG HD15/15

- beidseitige Griffstange
- Längen: 300, 400, 600 oder 800 mm
- matt gebürstet oder Hochglanz
- eckige Form 15 x 15 mm



PG 104E

- einseitige Griffstange
- Länge: 400 mm
- matt gebürstet



Bitte beachten Sie:

Bei Verwendung von Griffstangen kann die Schiebetür nicht ganz vor die Wand geschoben werden. Die Durchgangsbreite wird um 120 mm verkürzt.

Griffmulden



Griffmuschel offen PG A9

- beidseitige Griffmuschel
- Edelstahl matt gebürstet
- für Glasstärke 8 bis 12 mm
- D = 65 mm



Griffmuschel geschlossen PG A12

- beidseitige Griffmuschel
- Edelstahl matt gebürstet
- für Glasstärke 8 bis 12 mm
- D = 65 mm



Griffmuschel klein, offen PG A9small

- beidseitige Griffmuschel
- Edelstahl matt gebürstet
- für Glasstärke 8 bis 12 mm
- D = 50 mm



Griffmuschel geschlossen PG A7

- beidseitige Griffmuschel
- Edelstahl matt gebürstet
- für Glasstärke 8 bis 12 mm
- D = 50 mm

GLAS-TRENNWÄNDE

Glasart & Glasgestaltung



Glasversiegelung

- Glas-Versiegelung mit Signapur Advance (5 Jahre Hersteller-Garantie)
- Wasser und Schmutz fließen einfacher ab; Reinigungsaufwand wird reduziert



Weißglas

- besonders weißes Glas ohne „Grünstich“
- empfehlenswert bei individuellen Satinierungen oder Bedruckungen



Glasgestaltung

- vollflächig satiniert, farbig, bedruckt, mit Struktur
- teilflächig satiniert mit Motiv
- Spiegelglas vollflächig oder teilflächig

Zubehör für Schiebetüren



Bürstendichtung

- dichtet den Spalt zur Wand und zum Boden ab
- gegen Zugluft und Staub
- einfaches Aufkleben aufs Glas

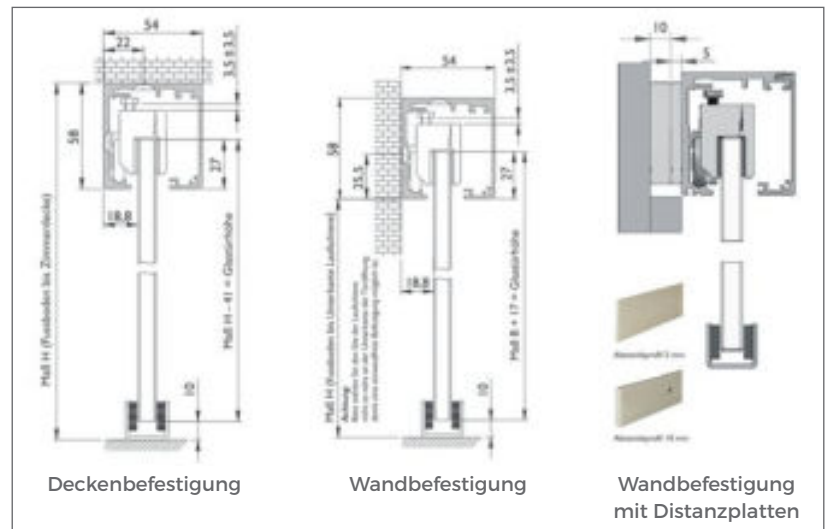
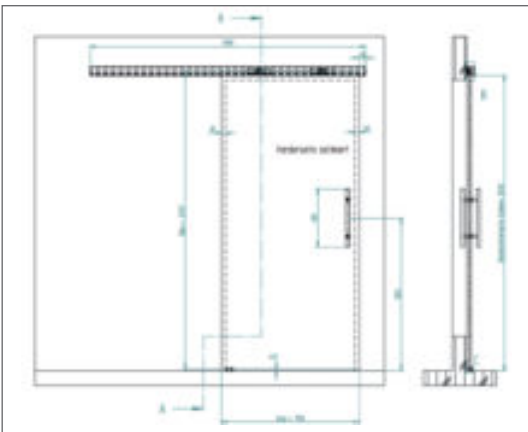


Technik



Technische Zeichnungen zum Produkt

- individuell für Sie angefertigt
- mit den wichtigsten Informationen und hilfreichen Details für die Montage



Alle Informationen im Netz

- fragen Sie Ihren Fachhandelsbetrieb vor Ort
- in seinem Login-Bereich stellen wir alle technischen Informationen online zur Verfügung

Panther Glas Deutschland
GmbH

Waldweg 15
D-33758 Schloß Holte-Stk.

T +49 (0) 5207 51088-0
F +49 (0) 5207 51088-10

info@panther-glas.de

