



SCHIEBE- & ZIMMERTÜREN



GLAS-TÜREN

Inhaltsverzeichnis



3
Einleitung



12
Griffstangen



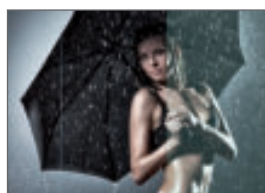
4
Glasschiebetür
Placido



13
Griffmulden



6
Glasschiebetür
Dufour



14
Glasart &
Glasgestaltung



8
Glas-Zimmertüren



15
Zubehör &
Technische
Informationen



10
Beschlüge für
Zimmertüren

Einleitung

Echtglas und hochwertige Beschläge

Schiebetüren und Zimmertüren sind aus hochwertigem Sicherheitsglas, das wir je nach Anwendung und Größe in verschiedenen Stärken anbieten. Bei unseren Schiebetüren wählen Sie aus verschiedenen Beschlagsystemen. Das System Placido ist beispielweise aus Aluminium in Edelstahloptik. Es verfügt über eine Softclose-Funktion, die beim Schließen der Tür das Türblatt arretiert und automatisch in die Endposition einzieht.

Bei der Schiebetür Dufour bieten wir Ihnen formschöne, hochwertige Edelstahl-Beschläge zur Glasbefestigung an. Die Schiebetür läuft auf einer Rundschiene mit gummi gepufferten Laufrollen.

Zimmertüren in DIN-Maßen

Alle Glas-Zimmertüren erhalten Sie nach genormten DIN-Maßen für den Rechts- oder Linksanschlag oder auch nach individuellen Maßangaben. Die Türbänder und Schlösser (Office oder Studio) sind aus Edelstahl in matt gebürsteter Oberfläche.

Individuelle Glasgestaltung

Für die Glasgestaltung stehen zahlreiche Farben und Glasausführungen zur Verfügung. Neben Klarglas sind Milchglas, satinierte Muster und Streifen, Spiegelglas, Farbglas, Strukturglas oder auch individuelle Bedruckungen wählbar. Eine Versiegelung bietet sich bei Glastüren an, die in Feuchträumen eingebaut werden.

Komplett-Systeme

Wir liefern komplette Systeme mit individuell auf Maß angefertigtem Glas und sämtlichen Beschlagskomponenten.

Glastüren im Überblick

- Sicherheitsglas ESG oder VSG verschiedene Stärken
- Schiebetüren-Beschlag mit Aluminium und Softclose oder Edelstahl
- Aufteilung Schiebetür mit 1 oder 2 Flügeln
- kombinierbar mit Ganzglas-Anlagen (s. Panther Glas Programm Trennwände)
- Auswahl verschiedener Griffe
- Zimmertüren nach DIN-Maßen oder individuelle Maße

GLASSCHIEBETÜR PLACIDO

Beschlag mit Softclose-Funktion



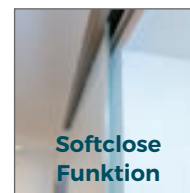
Die Schiebetür Placido ist durch das hochwertige Aluminium-Beschlagsset in Edelstahl-Optik gekennzeichnet. Ein komfortabler Selbsteinzug (Softclose) sorgt für den sanften Türstopp und das automatische Einziehen bis zur Endposition.

Der in der Schiene geführte Laufwagen hat zwei pendelnd gelagerte Rollen, die für eine sichere Bewegung und Laufruhe sorgen. Der Laufwagen ist flexibel am Glas zu befestigen, da das Glas nur geklemmt wird. Zu einem Schiebetürsystem gehören zwei Laufwagen, die für das jeweilige Türgewicht ausgelegt sind. Während der Montage ist die Höhe der komplett eingebauten Tür noch in einem Spielraum von +/- 3,5 mm fein justierbar.

Die Schiebetür ist 1- oder 2-flügelig erhältlich und entweder wand- oder deckenseitig zu befestigen. Ebenfalls lässt sich das System mit entsprechenden Zusatzkomponenten in eine Ganzglasanlage mit Festteilen und Oberlicht integrieren.

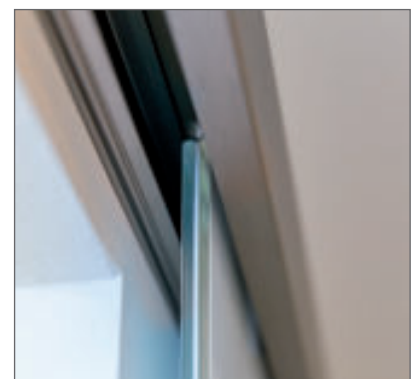
Placido Schiebetüren sind aus Sicherheitsglas in der Stärke von 8 bis 10,76 mm gefertigt. Die Glasgestaltung ist in klar, satiniert, teilflächig satiniert, farbig, mit Strukturglas oder mit individueller Bedruckung möglich.

Beidseitige Griffmulden oder Griffstangen sind Bestandteil des Komplettssets.



Placido Vorteile im Überblick

- Einscheiben-Sicherheitsglas der Stärke 8 oder 10 mm
- Verbundsicherheitsglas der Stärke 8,76 oder 10,76 mm
- Glasgestaltung frei wählbar
- Softclose-Funktion inklusive
- Komplettsystem bestehend aus Glas, Laufschiene und Laufwagen, Stopper, Bodenführung, Endstopfen
- Griffstange oder Griffmulde wählbar
- Höhenverstellung bei komplett eingebauter Tür möglich

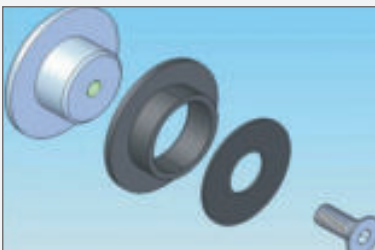


Optionen zur Glasschiebetür Placido



Wand- oder Deckenbefestigung

- vorgerichtet für die einfache Montage entweder an der Decke oder der Wand
- im Profil befinden sich Lochsenkungen für ein vereinfachtes Durchbohren



Befestigung in Ganzglas-Anlage

- zur Befestigung der Laufschiene im Glas
- ideal für die Realisierung von Raumtrennwand-Systemen mit Ganzglas



Wandabstand

- Abstandsverlängerung zur Wand (z.B. wg. alter Türzargen) mit Distanzplatten
- variabler Abstand mit 5, 10, 15 oder 20 mm möglich
- Endkappen mit entsprechender Verlängerung, bauseits individuell zu kürzen



GLASSCHIEBETÜR DUFOUR

Beschlag aus Edelstahl

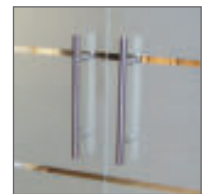
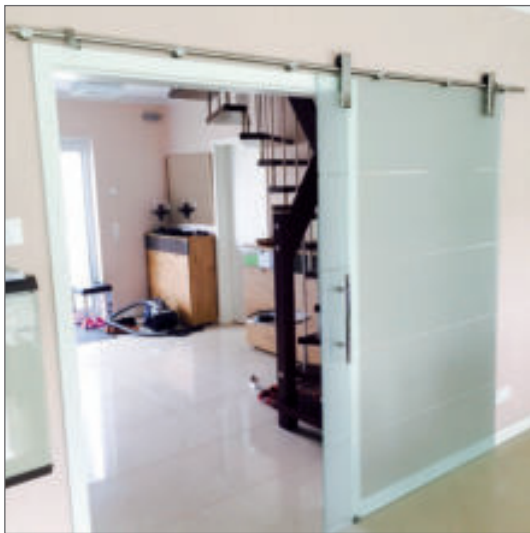


Die Schiebetür Dufour ist durch das hochwertige Edelstahl-Beschlagset gekennzeichnet. Laufwagen, Laufschiene, Griffe sowie Stopper und Bodenführung sind aus massivem Edelstahl in matt gebürsteter Oberfläche. Neben den hervorragenden Materialeigenschaften bietet das Beschlagssystem auch ein hohes Maß an Funktionalität. So kann die Höhe des Laufwagens und der Abstand zur Wand bei der Montage fein eingestellt werden. Die auf der Laufschiene angebrachten Stopper sind federgelagert und sorgen für einen sanften, lautlosen Stopp der Glasschiebetür.

Die Schiebetür ist 1- oder 2-flügelig erhältlich und lässt sich auch in eine Ganzglasanlage mit Festteilen und Oberlicht integrieren.

Dufour Schiebetüren sind aus Einscheibensicherheitsglas der Stärke 10 mm gefertigt. Die Glasgestaltung ist in klar, satiniert, teilflächig satiniert, farbig, mit Strukturglas oder mit individueller Bedruckung möglich.

Beidseitige Griffmulden oder Griffstangen sind Bestandteil des Komplettssets.



Dufour Vorteile im Überblick

- Einscheiben-Sicherheitsglas der Stärke 10 mm
- bei Strukturglas in 8 mm Stärke
- Glasgestaltung frei wählbar
- Beschlag aus hochwertigem Edelstahl
- Komplettsystem bestehend aus Glas, Laufschiene und Laufwagen



Optionen zur Glasschiebetür Dufour



Laufwagen-Design

- rund oder eckig wählbar



Befestigung

- Wand- oder Deckenbefestigung
- je nach Befestigungsart verschiedene Komponenten im Lieferumfang
- Distanzplatten für größeren Wandabstand (zum Ausgleich von alten Türzargen o.ä.)



Bürstendichtung

- dichtet den Spalt zur Wand und zum Boden ab
- gegen Zugluft und Staub
- einfaches Aufkleben aufs Glas



Technische Informationen

- flexible Einstellmöglichkeiten der Glasschiebetür: Wandabstand zwischen 15 - 27 mm
- Montage an Wand oder Decke, je mit entsprechenden Befestigungskomponenten aus Edelstahl
- bei einer Durchgangsbreite ab 150 cm empfehlen wir eine 2-flügelige Schiebetür
- die Glasschiebetür sollte zirka 3 cm höher und 6 cm breiter als die lichten Türöffnungsmaße gewählt werden

GLAS-ZIMMERTÜREN

Echtglas mit Edelstahl-Beschlägen



Unsere Zimmertüren erhalten Sie als Komplettsystem inklusive Edelstahl-Beschlagsystem und Drückergarnitur Ihrer Wahl. Sie wählen entweder DIN-Maße oder geben Ihre individuellen Maße in Auftrag.

Die Glasstärke reicht von 8 bis 10,76 mm und je nach Gestaltungswunsch in ESG oder VSG-Qualität.

Für die Glasgestaltung stehen zahlreiche Möglichkeiten zur Verfügung. Neben der Standardglas-Ausführung in klar oder satiniert, je mit Normalglas oder OptiWhite-Glas, bieten wir Ihnen eine Fülle an Farbgläsern oder Motiven an. Ebenso können Sie das Glastürblatt individuell nach Ihren Wünschen gestalten lassen, entweder mit einer partiellen Satinierung, Rillenschliff oder einer Bedruckung. Aufwändige Spiegel motive mit Applikationen stehen für besonders exklusive Ansprüche zur Verfügung.



Für eine dauerhafte Funktionssicherheit sorgen die hochwertigen Beschläge aus Edelstahl. Türbänder erhalten Sie aus Qualitätsgründen bei uns ausschließlich in einer Office-Version. Das Design der Beschläge können Sie frei wählen zwischen rund, eckig und Carbon-Optik.



Glas-Zimmertüren im Überblick

- Glasstärke ESG von 8 bis 10 mm, VSG von 8,76 bis 10,76 mm
- Edelstahl-Beschläge in rund, eckig oder Carbon-Optik
- zahlreiche Glasgestaltungsmöglichkeiten
- DIN-Maße oder individuelle Maße
- Komplettsystem mit Glas, Beschlag und Drückergarnitur



Optionen zur Glas-Zimmertür



individuelle Maße

- exakte Maßanfertigung für Holz-, Stahl- oder VX-Zargen nach Ihren Vorgaben
- Türschloss-Maße ebenfalls individuell, je nach Falle



Design Beschläge

- rund, eckig oder Carbon-Optik wählbar
- Office bei Türbändern, Office oder Studio beim Schloss wählbar



Einbau in Ganzglasanlage

- Ergänzung mit Festteilen und Oberlicht
- individuelle Maßanfertigung



Glasgestaltung

- Standardglas mit normalem Glas oder in OptiWhite, reinweißes Glas
- satinierte Motive
- Farbglas
- 4-Farbdruck mit individuellem Motiv
- Rillenschliff
- Spiegelmotive auf Optiwhite-Glas
- HighLight Designlinie mit samtweicher Haptik



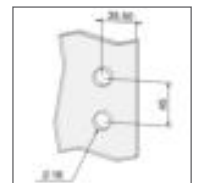
GLAS-ZIMMERTÜREN

Beschläge für Zimmertüren



Türband-Set eckig inklusive Befestigung

- 2 Stück Türbänder aus massivem Edelstahl
- Oberfläche matt gebürstet
- 2 Aufnahmen für Stahlzargen
- Tragkraft pro Paar 55 kg
- für max. Türbreite von 1.000 mm
- Glasbohrung D = 16 mm / 18 mm (für mehr Verstellmöglichkeit)



Türschloss eckig Studio inklusive Drückergarnitur

- Studio-Türschloss mit Edelstahl-Abdeckung
- Oberfläche matt gebürstet
- Drückerpaar eckiges Design, Edelstahl
- wahlweise ohne Verriegelung oder mit PZ-Lochung
- für rechten oder linken Türanschlag



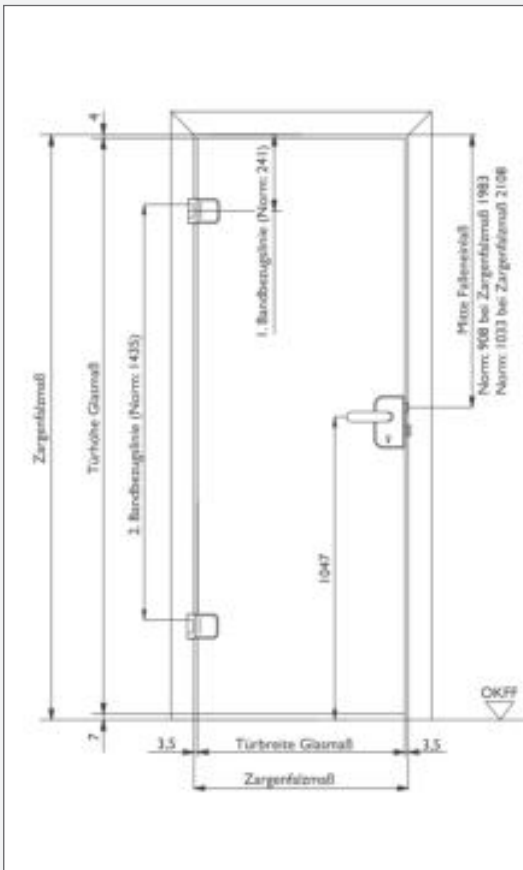
Türschloss eckig Office inklusive Drückergarnitur

- Office-Türschloss mit Edelstahl-Abdeckung
- Oberfläche matt gebürstet
- Drückerpaar eckiges Design, Edelstahl
- wahlweise ohne Verriegelung oder mit PZ-Lochung
- für rechten oder linken Türanschlag



Profilzylinder passend zu PGT-Türschloss

- Zylinder inklusive 3 Schlüssel

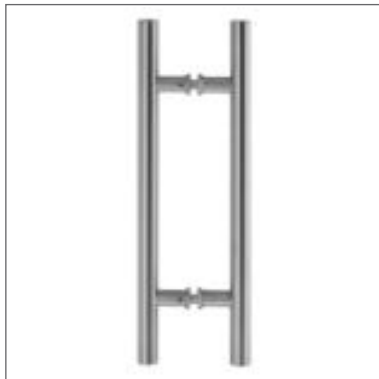


Technische Informationen

- Maßangabe für Glas- oder Zargenmaß (pro Seite zzgl. 3,5 mm)
- Anschlagsrichtung DIN rechts oder links; beim DIN links Anschlag sind die Türbänder auf der linken Seite und die Tür öffnet nach innen. Beim DIN rechts Anschlag sind die Türbänder auf der rechten Seite und die Tür öffnet nach innen. „Innen“ ist die Seite der Tür, an der die Bänder sichtbar sind
- für die individuelle Konfiguration steht der Online-Konfigurator auf unserer Webseite zur Verfügung

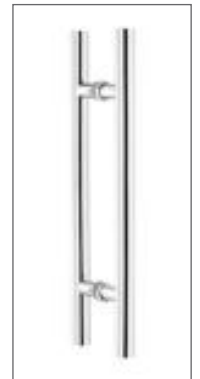
GLAS-SCHIEBETÜREN

Griffstangen



PG 104

- beidseitige Griffstange
- Längen: 300, 400, 600, 800 oder 1.600 mm
- matt gebürstet oder Hochglanz
- runde Form
- D = 25 mm



PG HD15/15

- beidseitige Griffstange
- Längen: 300, 400, 600 oder 800 mm
- matt gebürstet oder Hochglanz
- eckige Form 15 x 15 mm



PG 104E

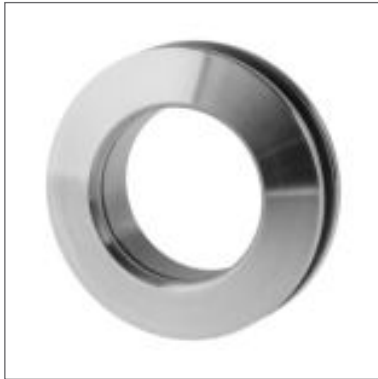
- einseitige Griffstange
- Länge: 400 mm
- matt gebürstet



Bitte beachten Sie:

Bei Verwendung von Griffstangen kann die Schiebetür nicht ganz vor die Wand geschoben werden. Die Durchgangsbreite wird um 120 mm verkürzt.

Griffmulden aus Edelstahl



Griffmuschel offen PG A9

- beidseitige Griffmuschel
- Edelstahl matt gebürstet
- für Glasstärke 8 bis 12 mm
- D = 65 mm



Griffmuschel geschlossen PG A12

- beidseitige Griffmuschel
- Edelstahl matt gebürstet
- für Glasstärke 8 bis 12 mm
- D = 65 mm



Griffmuschel klein, offen PG A9small

- beidseitige Griffmuschel
- Edelstahl matt gebürstet
- für Glasstärke 8 bis 12 mm
- D = 50 mm



Griffmuschel geschlossen PG A7

- beidseitige Griffmuschel
- Edelstahl matt gebürstet
- für Glasstärke 8 bis 12 mm
- D = 50 mm

GLAS-TÜREN

Glasart & Glasgestaltung



Glasversiegelung

- Glas-Versiegelung mit Signapur Advance (5 Jahre Hersteller-Garantie)
- Wasser und Schmutz fließen einfacher ab; Reinigungsaufwand wird reduziert



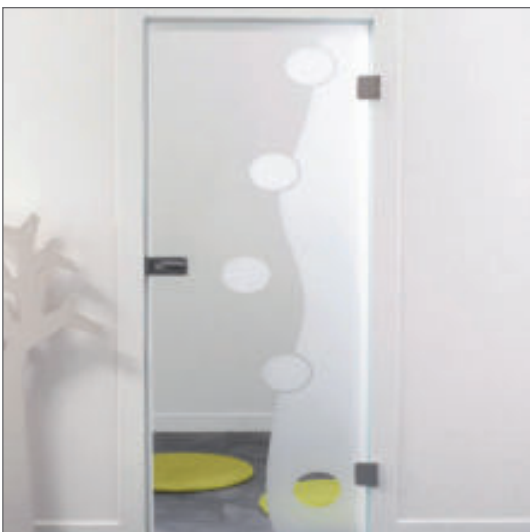
Weißglas

- besonders weißes Glas ohne „Grünstich“
- empfehlenswert bei individuellen Satinierungen oder Bedruckungen



Glasgestaltung

- vollflächig satiniert, farbig, bedruckt, mit Struktur
- teilflächig satiniert mit Motiv
- Spiegelglas vollflächig oder teilflächig



Motive für Zimmertüren

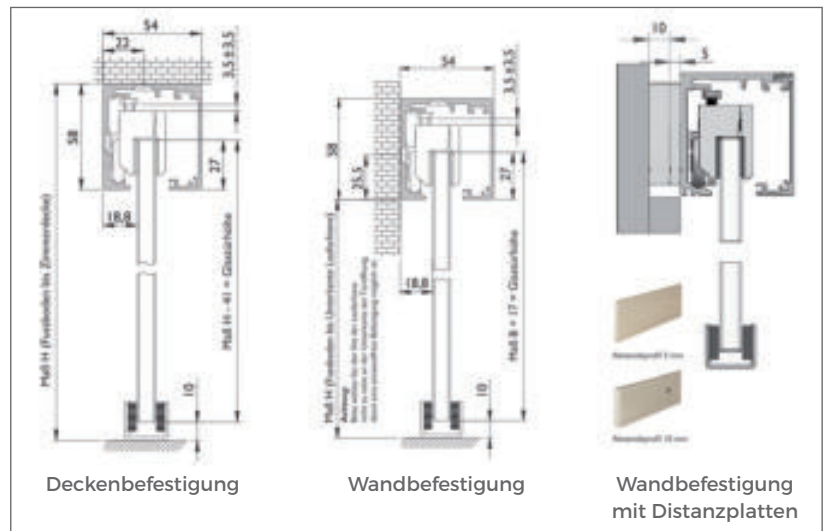
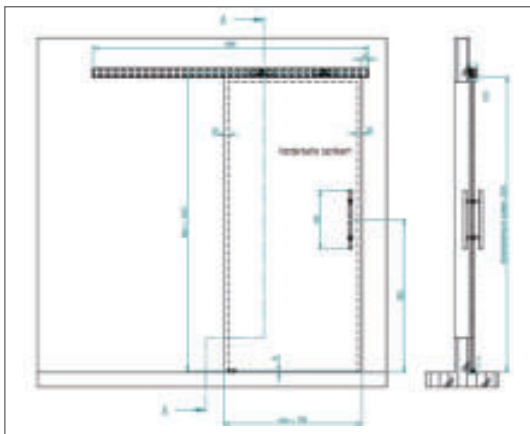
- große Auswahl an teilflächig satinierten Motiven
- Rillenschliff-Motive, teilweise mit Applikationen
- Spiegelmotive
- Bedruckungen
- Highlight Designlinie

Technik



Technische Zeichnungen zum Produkt

- individuell für Sie angefertigt
- mit den wichtigsten Informationen und hilfreichen Details für die Montage



Deckenbefestigung

Wandbefestigung

Wandbefestigung
mit Distanzplatten



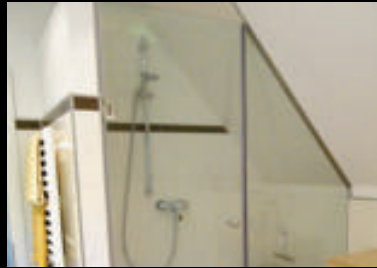
Alle Informationen im Netz

- fragen Sie Ihren Fachhandelsbetrieb vor Ort
- in seinem Login-Bereich stellen wir alle technischen Informationen online zur Verfügung

Weitere Produktbereiche



Vordächer



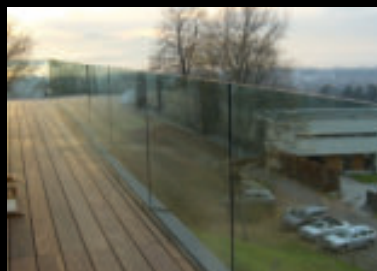
Duschen



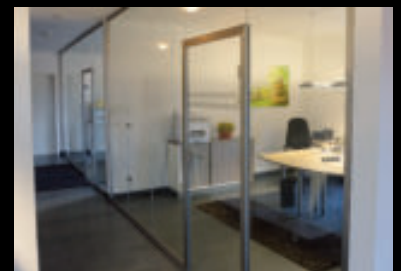
Brüstung



Windschutz



Glasrailing



Trennwände

Ihr Panther Glas Fachhändler:

**Panther Glas Deutschland
GmbH**

**Waldweg 15
D-33758 Schloß Holte-Stk.**

**T +49 (0) 5207 51088-0
F +49 (0) 5207 51088-10**

info@panther-glas.de

